



LIFE PHARM®

KOMPENZÁCIÓS TERV

2018 MÁJUS



CSATLAKOZZON A LIFEPHARMHOZ MINT

KISKERESKEDELMI VÁSÁRLÓ

- Kiskereskedelmi árat fizet a LifePharm termékekért.

ELSŐBBSÉGI VÁSÁRLÓ

- Nagykereskedelmi árat fizet a LifePharm termékekért.
- Részt vehet az automatikus kiszállítás hűségprogramban
- Részt vesz a speciális termékajánlatokban és -promóciókban.

FÜGGETLEN ÜZLETTULAJDONOS (IBO)

- Nagykereskedelmi árat fizet a LifePharm termékekért.
- Teljesíti a havi aktivitási követelményeket.
- Jutalékot és bónuszokat kap.
- Részt vesz a promóciókban és ösztönzőkben.

ELINDULÁS

BUSINESS SUCCESS (ÜZLETI SIKER) KEZDŐCSOMAG

- Csatlakozzon a LifePharmhoz mindössze \$29,95-ért, és ezért a következőket kapja:
 - Személyes replikált weboldal és virtuális iroda
 - Ügyfélszolgálat és támogatás
 - Kedvezményes termékárak
 - Hozzáférés a promóciókhoz és ösztönzőkhöz
 - Céges eszközök és kommunikáció

* A Business Success kezdőcsomaghoz az Aktiválási vagy magasabb kategóriájú csomag megvásárlásával jut hozzá a feliratkozáskor.



A PÉNZKERESÉST 10 MÓDJA

HETI KERESÉTI LEHETŐSÉGEK

- Értékesítésből származó kiskereskedelmi árrés
- Fast Start (gyors elindulás) bónusz
- Break Even (elszakadói) bónusz
- Mátrix bónusz
- Mátrix Match bónusz
- Kódolt bónusz
- Kódolt Match bónusz

HAVI KERESÉTI LEHETŐSÉGEK

- Üzletépítői bónusz
- Csapatvezetői bónusz
- Globális nagyköveti bónusz

PLUSZ

- Lifestyle (életstílus) bónuszok és jutalmak

ÉRTÉKESÍTÉSBŐL SZÁRMAZÓ KISKERESKEDELMI ÁRRÉS HETENTE KERÜL KIFIZETÉSRE

TÁPLÁLÉKKIEGÉSZÍTŐK



Nagykereskedelmi ár
\$125

Kiskereskedelmi ár
\$165

Az Ön jövedelme:
\$40

BŐRSEJT REGENERÁCIÓ



Nagykereskedelmi ár
\$135

Kiskereskedelmi ár
\$188

Az Ön jövedelme:
\$53

A kiskereskedelmi árrés a Laminine és az OMEGA+++ esetében dobozonként \$10.
A DIGESTIVE+++ és az IMMUNE+++ kiskereskedelmi árrése dobozonként \$9.
A Lamiderm Apex kiskereskedelmi árrése dobozonként \$23.

www.imed.guru



LAMININE IMMUNE+++ OMEGA+++ DIGESTIVE+++ LAMIDERM APEX / BUSINESS



FAST START (GYORS ELINDULÁS) BÓNUSZ

HETENTE KERÜL KIFIZETÉSRE

Részesüljön 15%-os bónuszban az Ön által a LifePharmhoz személyesen beléptetett IBO-k és elsőbbségi vásárlók első rendelésének* CV-jéből.

*Csak az Ön által személyesen beléptetett csapattagok első rendelésére vonatkozik.



BREAK EVEN (ELSZAKADÓI) BÓNUSZ

HETENTE KERÜL KIFIZETÉSRE

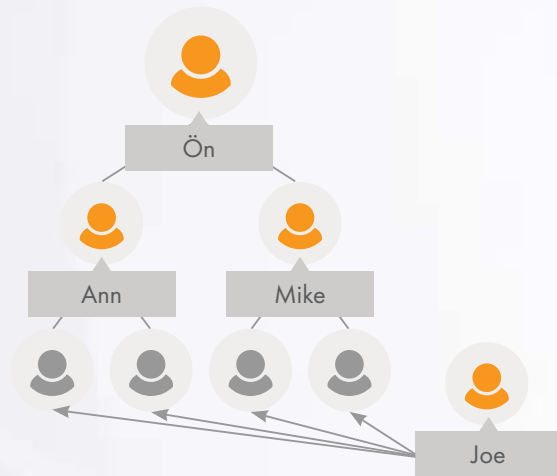
Részesüljön 10%-os elszakadói bónuszban az Ön által személyesen beléptetett IBO-k és elsőbbségi vásárlók valamennyi rendelésének CV-jéből az első rendelésük után. Minden rendelésből, mindig.

Az elszakadói bónuszhoz való jogosultsághoz aktív státusz szükséges.

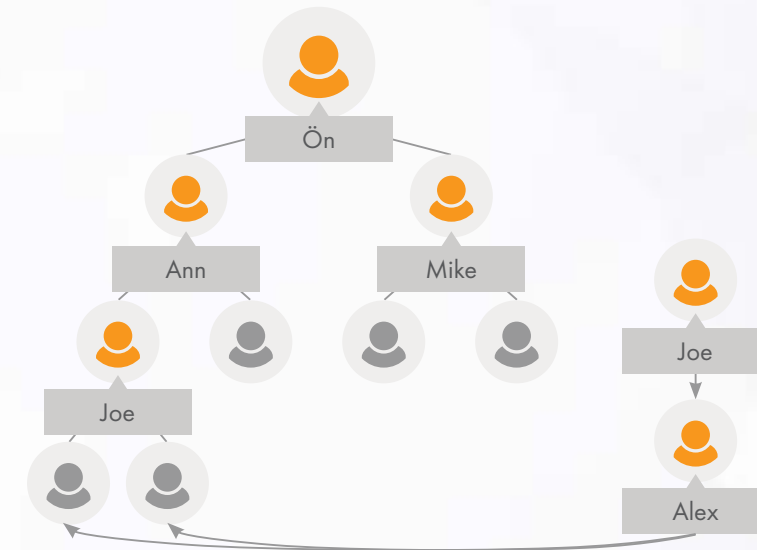
FA STRUKTÚRA

A LifePharm kompenzációs tervvel két fáról van lehetősége bónuszokat kapni: a Mátrix fáról és a Generációs fáról.

MÁTRIX FA (2X12)

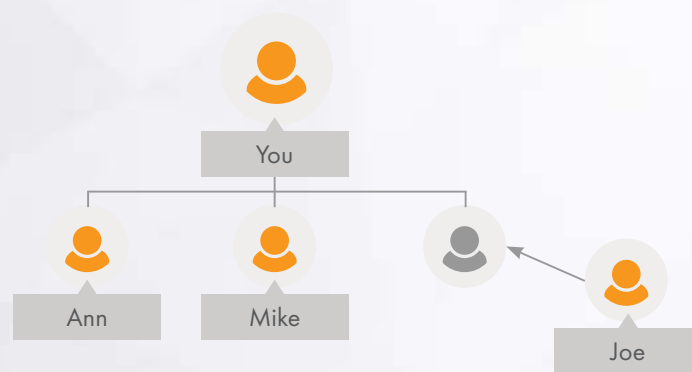


A Mátrix fán Ön dönti el, hogy a második szint négy nyitott helye közül hová helyezi el az Ön által személyesen szponzorált új IBO-t, Joe-t.

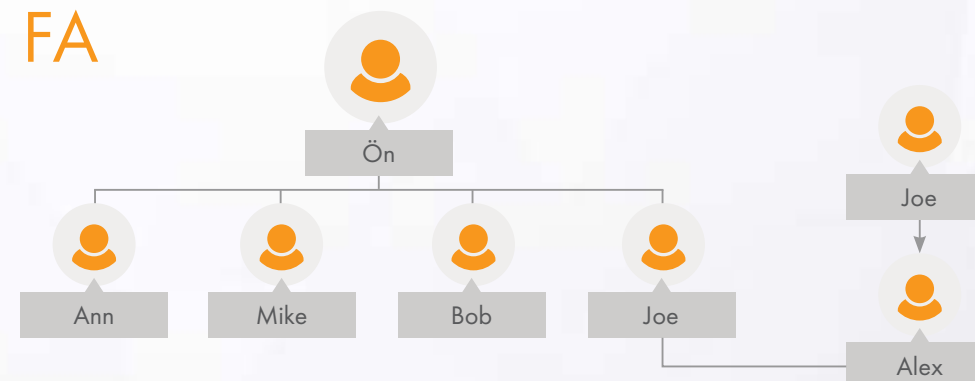


Ha Joe beléptet egy új tagot (mondjuk Alexet), akkor az alatta lévő nyitott helyek bármelyikére elhelyezheti őt, amennyiben van valaki a nyitott hely felett a mátrixban.

GENERÁCIÓS FA



A Generációs fán az Ön által személyesen szponzorált új IBO, Joe automatikusan az Ön 1. generációjába kerül.



Ha Joe beléptet egy új tagot (mondjuk Alexet), akkor Alex automatikusan Joe alá kerül. Alex Joe első generációja lesz és az Ön második generációja.

MÁTRIX BÓNUSZ

HETENTE KERÜL KIFIZETÉSRE

A Mátrix bónusz a Mátrix fa alapján 12 szintig fizet jutalékot. Csatlakoztasson két IBO-t vagy törzsvásárlót, és 5 szintig részesül jutalékból. Érje el az Ezüst szintet, és mind a 12 szint után részesül jutalékból.

Üzleti szint	Kifizetési szintek százalécai												Személyes forgalom	Generációs forgalom
	1. szint	2. szint	3. szint	4. szint	5. szint	6. szint	7. szint	8. szint	9. szint	10. szint	11. szint	12. szint		
Tag	2%	2%	3%	3%	4%	🔒	🔒	🔒	🔒	🔒	🔒	🔒	25 CV	50 CV
Üzletépítő	2%	2%	3%	3%	4%	4%	4%	🔒	🔒	🔒	🔒	🔒	25 CV	100 CV
Vezető	2%	2%	3%	3%	4%	4%	4%	3%	3%	🔒	🔒	🔒	25 CV	200 CV
Premier	2%	2%	3%	3%	4%	4%	4%	3%	3%	2%	🔒	🔒	50 CV	300 CV
Bronz	2%	2%	3%	3%	4%	4%	4%	3%	3%	2%	2%	🔒	100 CV	5,000 CV
Ezüst és afölött	2%	2%	3%	3%	4%	4%	4%	3%	3%	2%	2%	1%	100 CV	10,000 CV

Teljesítenie kell az egyes szintekhez tartozó követelményeket.

MÁTRIX MATCH BÓNUSZ

HETENTE KERÜL KIFIZETÉSRE

Részesüljön további bónuszban az első két, Ön által személyesen regisztrált IBO mátrix kifizetéséből. Ez a heti mátrix keresetük bizonyos százaléka.

Üzleti szint	Kifizetés százaléka	Személyes forgalom	Generációs forgalom
Tag	15%	25 CV	50 CV
Üzletépítő	20%	25 CV	100 CV
Vezető	20%	25 CV	200 CV
Premier	20%	50 CV	300 CV

Teljesítenie kell az egyes szintekhez tartozó követelményeket.

KÓDOLT BÓNUSZ

HETENTE KERÜL KIFIZETÉSRE

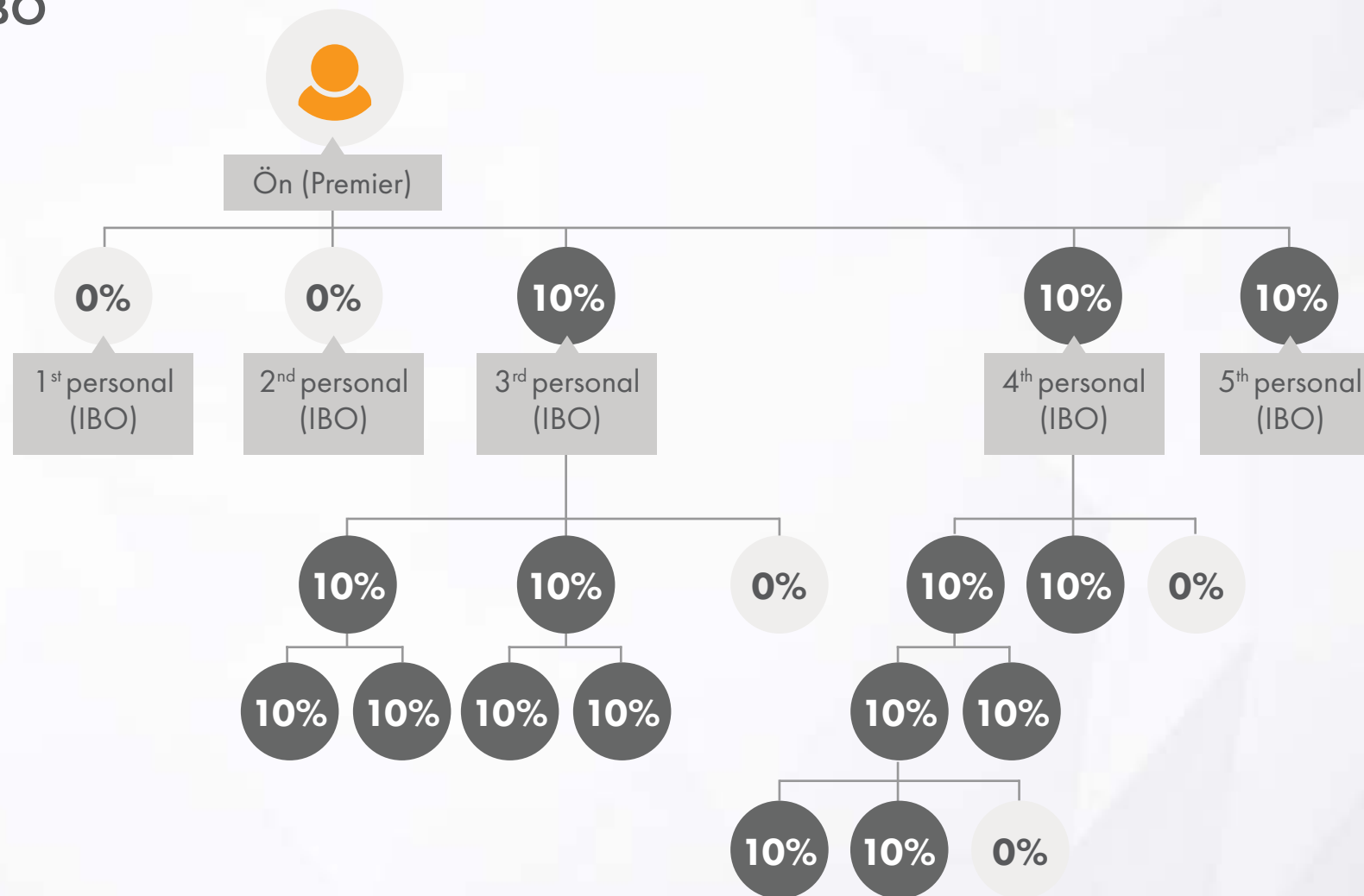
A Kódolt bónusz a Generációs fát veszi alapul, és végtelen szélességben fizet a **3. Ön által személyesen beléptetett IBO után, és minden további IBO után, akit Ön személyesen léptet be.** Az elsőbbségi vásárlók mindig az őket regisztráló személyhez tartoznak, a Generációs fán lévő pozíójuktól függetlenül.

A Kódolt bónusz százaléka az üzleti szinttől függ:

Üzleti szint	Kifizetés százaléka	Személyes forgalom	Generációs forgalom
Üzletépítő	2%	25 CV	100 CV
Vezető	6%	25 CV	200 CV
Premier	10%	50 CV	300 CV

A Kódolt bónusz végtelen mélységig fizet az Ön által személyesen regisztrált 3. IBO-tól kezdődően, és az általuk beléptetett "első két IBO" után, és az általuk beléptetett "első két IBO" után, és így tovább, végtelen mélységig.

Teljesítenie kell az egyes szintekhez tartozó követelményeket.

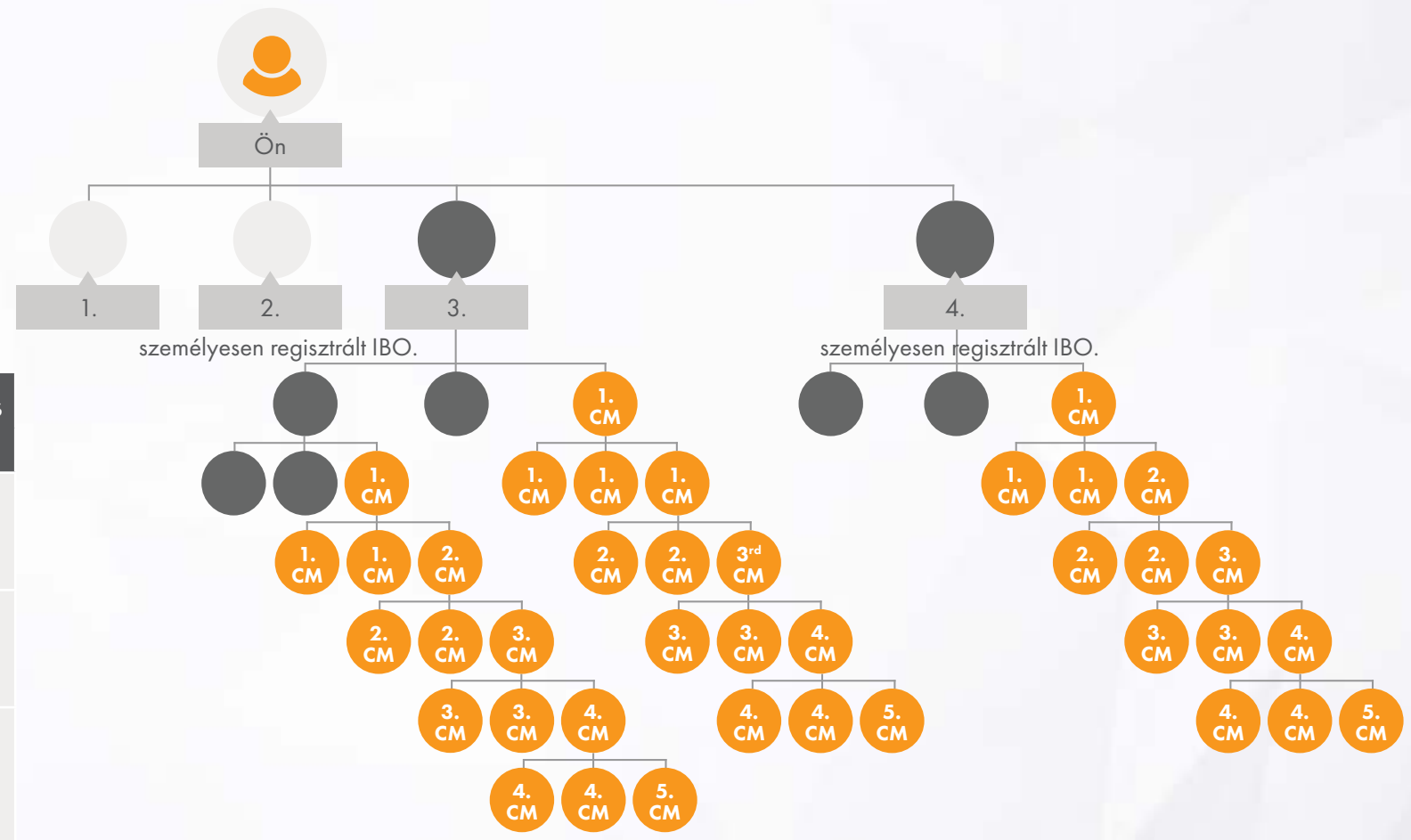


KÓDOLT MATCH BÓNUSZ

HETENTE KERÜL KIFIZETÉSRE

A Kódolt bónusz százalékos kifizetésein alapuló Kódolt Match bónuszra akkor válik jogosulttá, **ha az Ön alá kódolt IBO-k jogosulttá válnak a Kódolt bónuszra.** A bónuszt a tömörített első 5 kódolt generációs szint* alapján kapja.

Üzleti szint	Generáció					Részletek	Személyes forgalom	Generációs forgalom
	1	2	3	4	5			
Üzletépítő	15%	5%				15% az első generációs minősülő IBO-k után. További 5%-ot fizet a második generáció után.	25 CV	100 CV
Vezető	15%	10%				15% az első generációs minősülő IBO-k után. További 10%-ot fizet a második generáció után.	25 CV	200 CV
Premier	15%	10%	10%	10%	5%	15% az első generációs minősülő IBO-k után. További 10%-ot fizet a második generáció után, 10%-ot a harmadik generáció után, 10%-ot a negyedik generáció után, 5%-ot az ötödik generáció után.	50 CV	300 CV



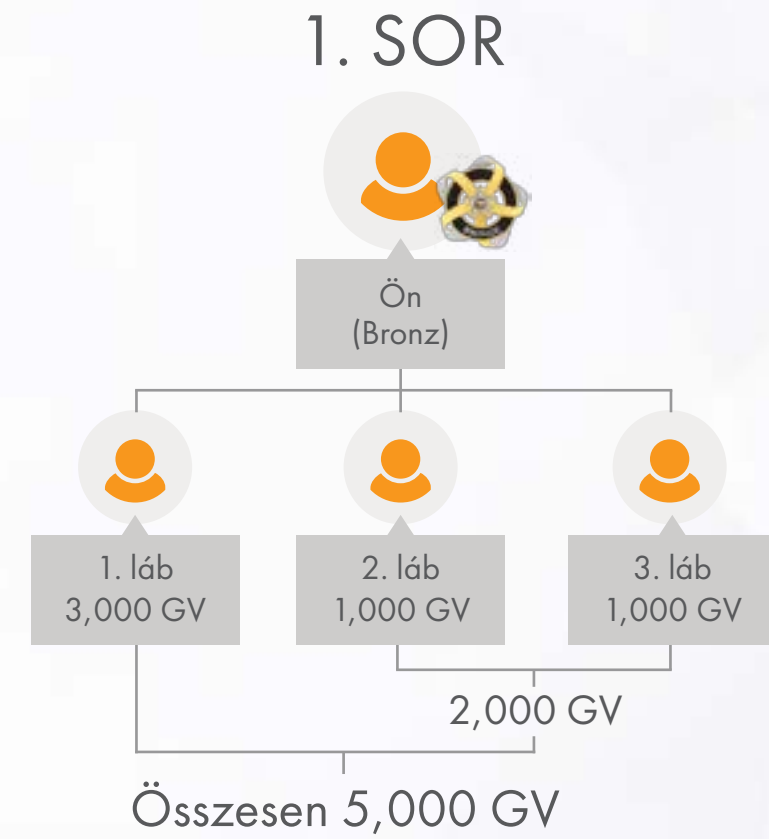
* Minden olyan Önhöz kódolt IBO, aki megnyitja kódolt bónusz jövedelmét egy harmadik alatta lévő személy beregisztrálásával, az Ön első generációs CM-je. Akár 5 kódolt generációig is kaphat Kódolt Match bónuszt a Generációs fáján, korlátlan szélességben és mélységben. Teljesítenie kell az egyes szintekhez tartozó követelményeket.

ÜZLETÉPÍTŐI BÓNUSZ

HAVONTA KERÜL KIFIZETÉSRE

Kapjon százalékos részesedést csoportszintű GV-jéből, ha generációs forgalma eléri az 5000-et, és Ön eléri az Bronz üzleti szintet. Akár 11%-os bónuszban is részesülhet, ha eléri a Rubin üzleti szintet.

	Üzleti szint	Teljes generációs forgalom	Személyes forgalom	Teljes kifizetés
1. sor	Bronz	5,000 GV	100 CV	2%
2. sor	Ezüst	10,000 GV	100 CV	4%
3. sor	Zafír	20,000 GV	100 CV	8%
4. sor	Rubin	40,000 GV	200 CV	11%



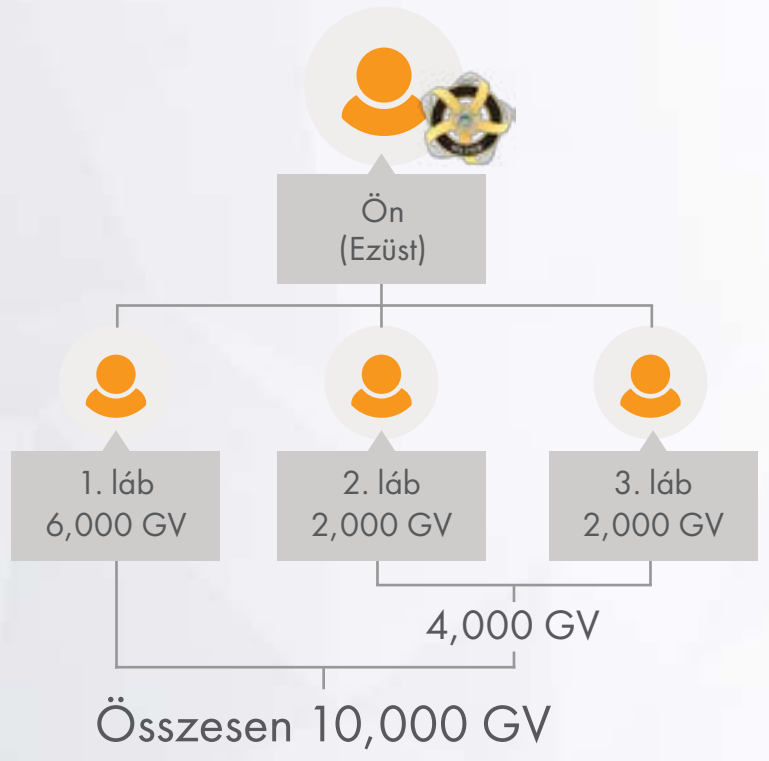
Kapjon 2%-ot
GV-jéből Bronz üzleti szinten

Teljesítenie kell az egyes szintekhez tartozó követelményeket.

ÜZLETÉPÍTŐI BÓNUSZ

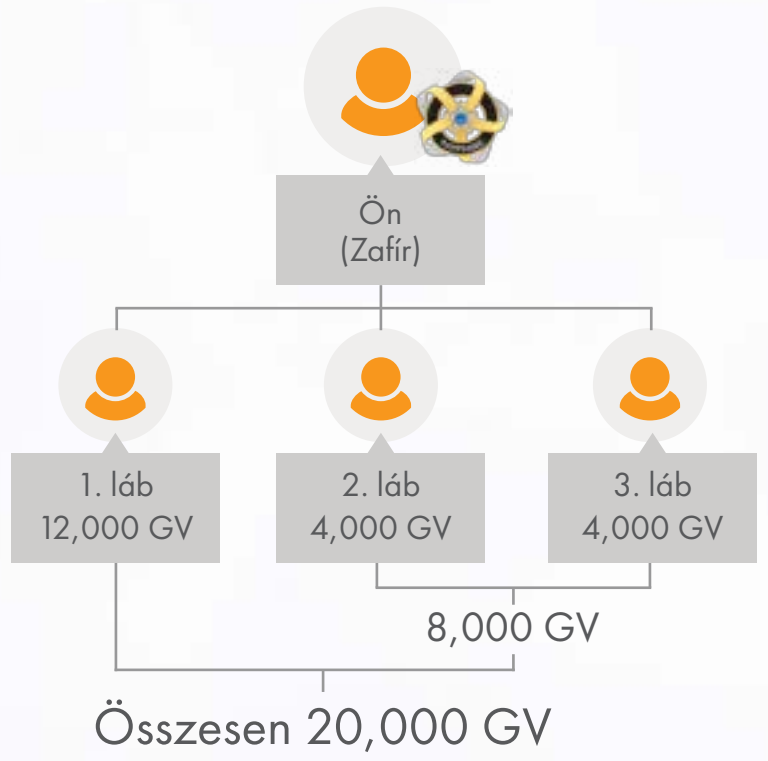
HAVONTA KERÜL KIFIZETÉSRE

2. SOR



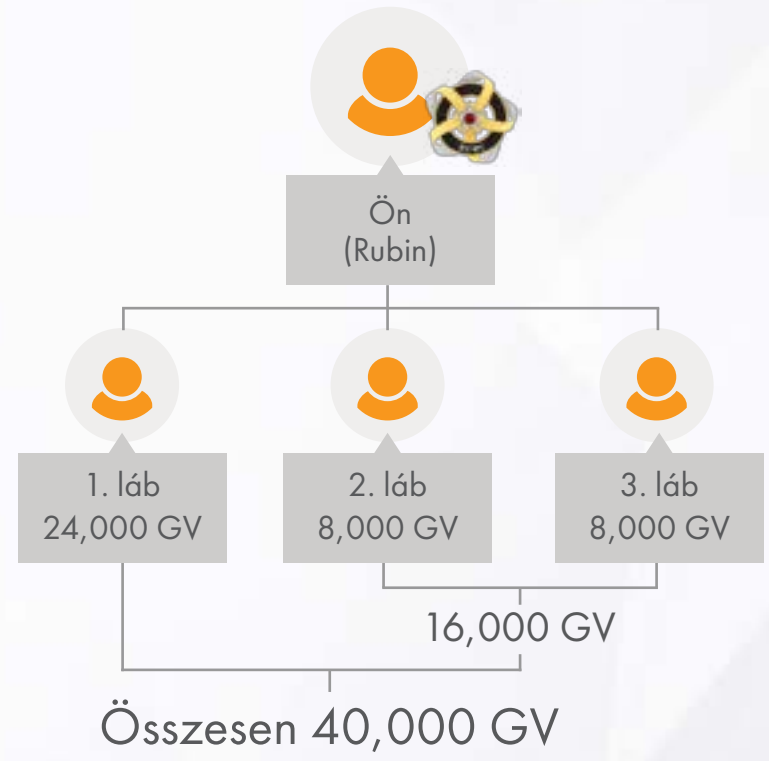
Kapjon akár 4%-ot
GV-jéből Ezüst üzleti szinten

3. SOR



Kapjon akár 8%-ot
GV-jéből Zafír üzleti szinten

4. SOR



Kapjon akár 11%-ot
GV-jéből Rubin üzleti szinten

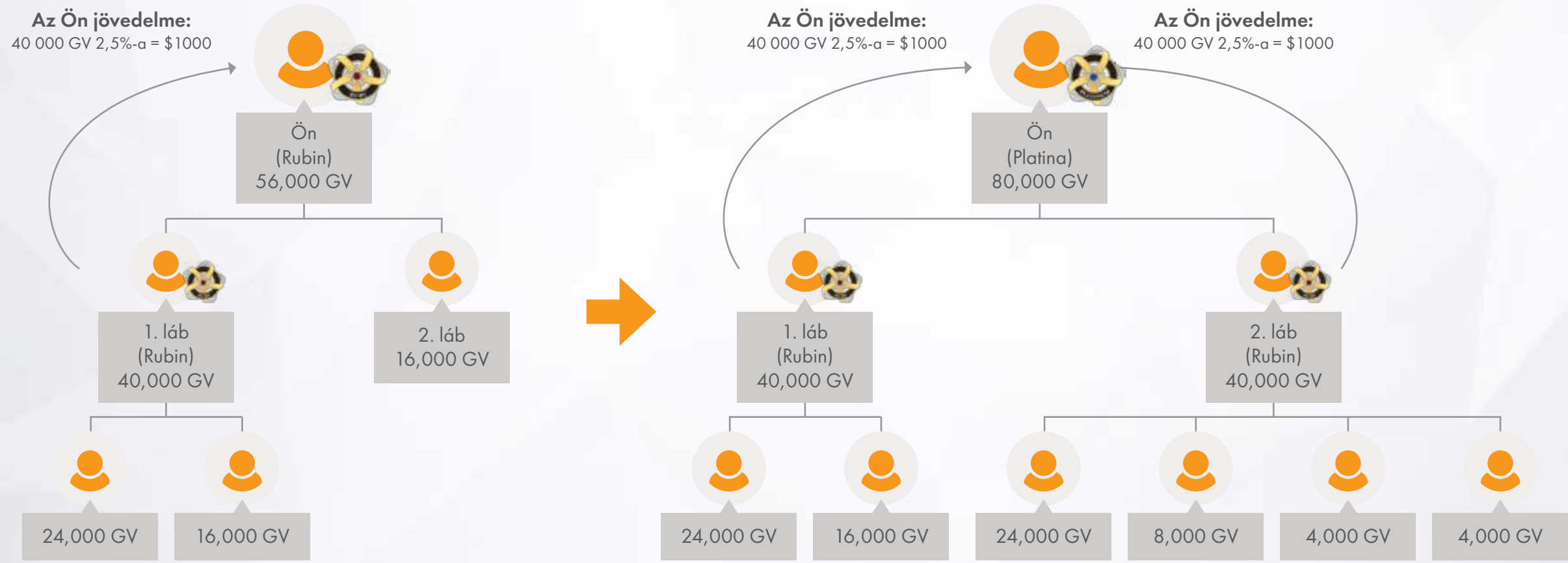
Teljesítenie kell az egyes szintekhez tartozó követelményeket.

CSAPATVEZETŐI BÓNUSZ

HAVONTA KERÜL KIFIZETÉSRE

Ha Ön eléri a Rubín üzleti szintet, és van Ön alatt egy másik Rubín, akkor Ön 2,5%-os részesedést kap az adott Rubín forgalmából. Keressen 2,5%-ot lábanként egy Rubín GV-jéből a végtelenségig.

Üzleti szint	Személyes forgalom	Generációs forgalom	Kifizetés százaléka
Rubin	200 CV	40,000 CV	2.5%



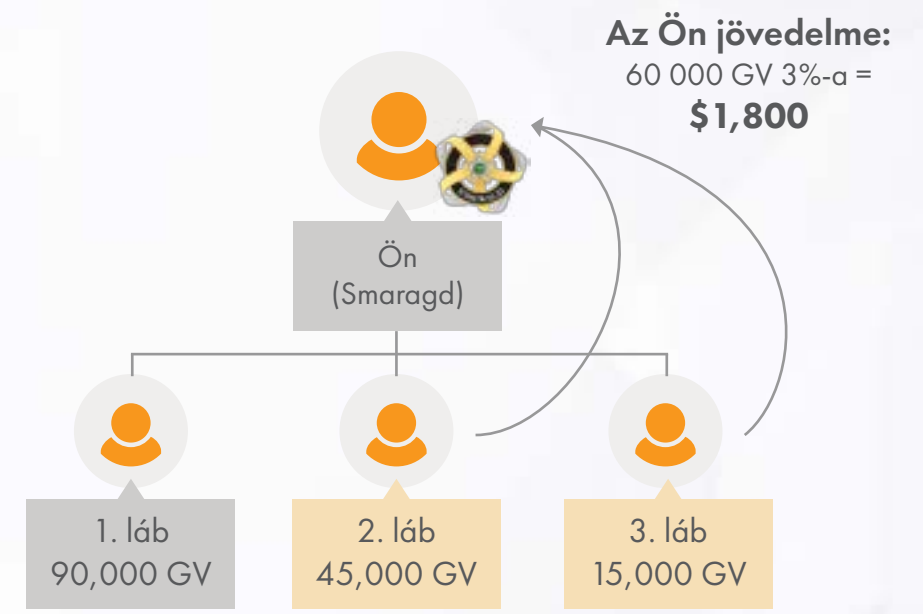
Ha megjelenik egy második Rubín is ugyanabban a generációs lábban, akkor Ön már nem jogosult a Csapatvezetői bónuszra azon a lábon. Teljesítenie kell a Rubín vagy afeletti üzleti szint követelményeit.

GLOBÁLIS NAGYKÖVETI BÓNUSZ

HAVONTA KERÜL KIFIZETÉSRE

Teljesítse a Smaragd, Titán, Gyémánt és Királyi gyémánt üzleti szintekhez kapcsolódó kvalifikációs követelményeket, és kapjon százalékot havonta az erős lábon kívüli GV-ből.

Üzleti szint	Személyes forgalom	Generációs forgalom	Kifizetés százaléka
Smaragd	300 CV	150,000 CV	3%
Titán	300 CV	350,000 CV	3.5%
Gyémánt	300 CV	700,000 CV	4%
Királyi gyémánt	300 CV	1,500,000 CV	5%

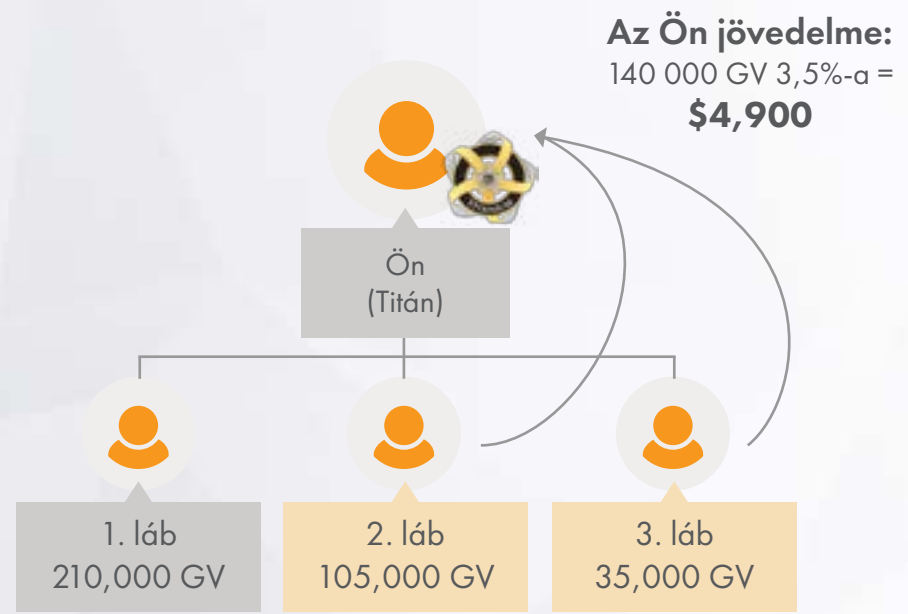


Kapjon 3%-ot
az erős lábon kívüli teljes GV-ből.

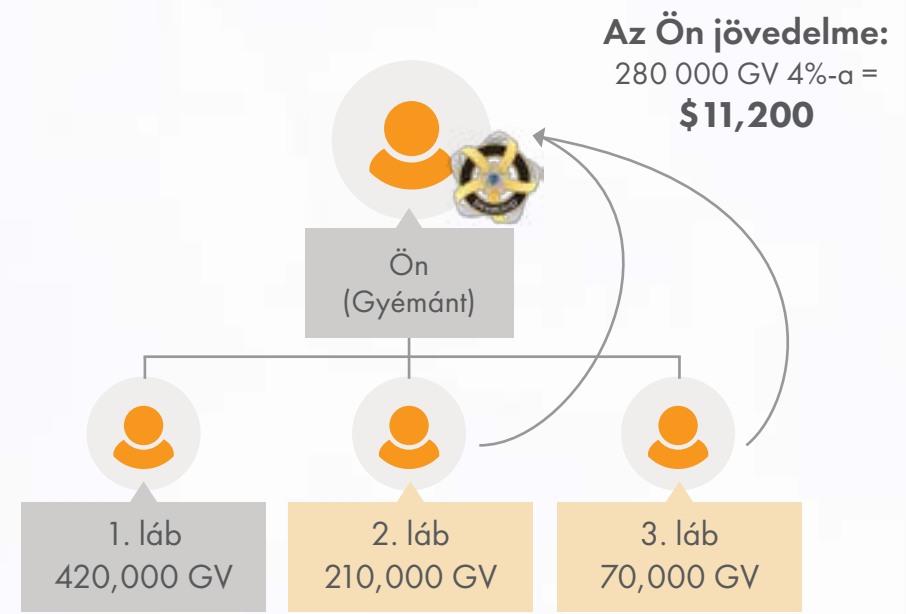
Teljesítenie kell az egyes szintekhez tartozó követelményeket.

GLOBÁLIS NAGYKÖVETI BÓNUSZ

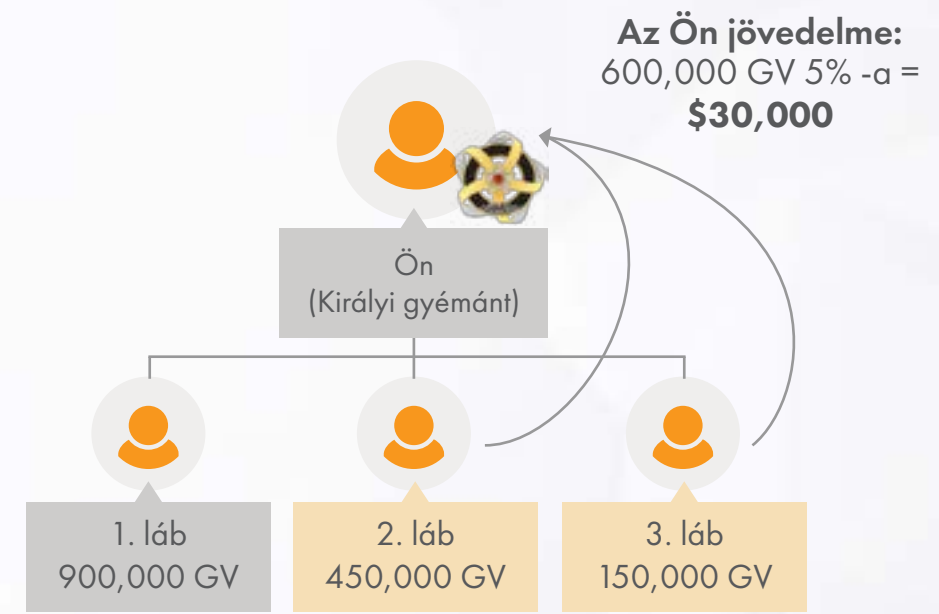
HAVONTA KERÜL KIFIZETÉSRE



Kapjon 3,5%-ot
az erős lábon kívüli teljes GV-ből.



Kapjon 4%-ot
az erős lábon kívüli teljes GV-ből.



Kapjon 5%-ot
az erős lábon kívüli teljes GV-ből.

Teljesítenie kell az egyes szintekhez tartozó követelményeket.

LIFESTYLE (ÉLETSTÍLUS) BÓNUSZOK ÉS JUTALMAK

A LifePharm minden évben elismeri független üzlettulajdonosai eredményeit további Lifestyle ösztönzők felajánlásával. Idén az üzleti szintekhez kötődő, akár \$250 000 összegű készpénzjutalom, az Ezüst üzleti szinttől havi autó bónusz és egy utazás a LifePharm központjába Orange Countyba, Kalifornia, is szerepel az ösztönzők között.

LIFESTYLE (ÉLETSTÍLUS) BÓNUSZOK ÉS JUTALMAK

ÜZLETI SZINT UTÁN JÁRÓ JUTALMAK

Ha Ön eléri a Bronz üzleti szintet, minősül egy egyszeri, üzleti szint után járó jutalomra \$250 értékben. Érjen el még magasabb szintet, és részesüljön egyre magasabb összegű jutalomban, akár 250 000 dollárban.

Üzleti szint	Készpénz bónusz	Üzleti szint	Készpénz bónusz
 Bronz	\$250	 Platina	\$4,000
 Ezüst	\$500	 Smaragd	\$7,000
 Zafír	Sapphire kirándulás a főhivatalba*	 Titán	\$40,000**
 Rubin	\$1,500	 Gyémánt	\$100,000**
 Arany	\$3,000	 Királyi gyémánt	\$250,000**

Az üzleti szinthez kapcsolódó jutalom egyszeri kifizetés a Bronztól a Smaragd szintig

*IBO-nak teljesítenie kell a Zaffír rangot (vagy afölött) a következő 6 hónapból 3 hónapban, a kezdeti Rang Fejlődést követve (beleértve a rang teljítési hónapot), hogy részt vehess a Zaffír Központi Kiránduláson

**A Titán, Gyémánt és Királyi gyémánt szintek után járó jutalom öt egyforma összegű havi részletben kerül kifizetésre.

LIFESTYLE (ÉLETSTÍLUS) BÓNUSZOK ÉS JUTALMAK

AUTÓ BÓNUSZ HAVONTA KERÜL KIFIZETÉSRE

Amint Ön eléri az Ezüst üzleti szintet, és sikerül azt két egymást követő hónapban megtartania, havonta készpénzt kap, amit egy új autóra fordíthat. Havonta akár 4000 dollárt is kaphat autó bónuszként, ha eléri a Királyi gyémánt szintet!

Üzleti szint	Autó bónusz*
 Ezüst	\$250
 Zafír	\$400
 Rubin	\$600
 Arany	\$800
 Platina	\$1,000

Üzleti szint	Autó bónusz*
 Smaragd	\$1,500
 Titán	\$2,000
 Gyémánt	\$3,000
 Királyi gyémánt	\$4,000

*Tartsa meg kvalifikációját két egymást követő hónapban.

www.imed.guru



LAMININE IMMUNE+++ OMEGA+++ DIGESTIVE+++ LAMIDERM APEX / BUSINESS



A KOMPENZÁCIÓS TERV ÉS A LIFESTYLE (ÉLETSTÍLUS) BÓNUSZOK ÖSSZEFOGLALÁSA

Bónusz	ELINDULÁS					ÜZLETÉPÍTŐK			CSAPATVEZETŐK			GLOBAL AMBASSADORS			
	IBO	Tag	Üzletépítő	Vezető	Premier	Bronz	Ezüst	Zafír	Rubin	Arany	Platina	Smaragd	Titán	Gyémánt	Királyi gyémánt
Üzleti szint után járó jutalom						\$250	\$500	Sapphire kirándulás a főhivatalba	\$1,500	\$3,000	4,000	7,000	\$40,000	\$100,000	\$250,000
Autó bónusz							\$250	\$400	\$600	\$800	\$1,000	\$1,500	\$2,000	\$3,000	\$4,000
Kiskereskedelmi árrés	✓	✓	✓	✓	✓	✓	✓	✓	✓	✓	✓	✓	✓	✓	✓
Fast Start (gyors elindulás) bónusz	✓	✓	✓	✓	✓	✓	✓	✓	✓	✓	✓	✓	✓	✓	✓
Break Even (elszakadási) bónusz	✓	✓	✓	✓	✓	✓	✓	✓	✓	✓	✓	✓	✓	✓	✓
Mátrix bónusz		✓ 5 szint	✓ 7 szint	✓ 9 szint	✓ 10 szint	✓ 11 szint	✓ 12 szint	✓ 12 szint	✓ 12 szint	✓ 12 szint	✓ 12 szint	✓ 12 szint	✓ 12 szint	✓ 12 szint	✓ 12 szint
Mátrix Match bónusz		✓ 15%	✓ 20%	✓ 20%	✓ 20%	✓ 20%	✓ 20%	✓ 20%	✓ 20%	✓ 20%	✓ 20%	✓ 20%	✓ 20%	✓ 20%	✓ 20%
Kódolt bónusz			✓ 2%	✓ 6%	✓ 10%	✓ 10%	✓ 10%	✓ 10%	✓ 10%	✓ 10%	✓ 10%	✓ 10%	✓ 10%	✓ 10%	✓ 10%
Kódolt Match bónusz			✓ 1 st Gen: 15% 2 nd Gen: 5%	✓ 1 st Gen: 15% 2 nd Gen: 10%	✓ 1 st Gen: 15% 2 nd Gen: 10% 3 rd Gen: 10% 4 th Gen: 10% 5 th Gen: 5%	✓ 1 st Gen: 15% 2 nd Gen: 10% 3 rd Gen: 10% 4 th Gen: 10% 5 th Gen: 5%	✓ 1 st Gen: 15% 2 nd Gen: 10% 3 rd Gen: 10% 4 th Gen: 10% 5 th Gen: 5%	✓ 1 st Gen: 15% 2 nd Gen: 10% 3 rd Gen: 10% 4 th Gen: 10% 5 th Gen: 5%	✓ 1 st Gen: 15% 2 nd Gen: 10% 3 rd Gen: 10% 4 th Gen: 10% 5 th Gen: 5%	✓ 1 st Gen: 15% 2 nd Gen: 10% 3 rd Gen: 10% 4 th Gen: 10% 5 th Gen: 5%	✓ 1 st Gen: 15% 2 nd Gen: 10% 3 rd Gen: 10% 4 th Gen: 10% 5 th Gen: 5%	✓ 1 st Gen: 15% 2 nd Gen: 10% 3 rd Gen: 10% 4 th Gen: 10% 5 th Gen: 5%	✓ 1 st Gen: 15% 2 nd Gen: 10% 3 rd Gen: 10% 4 th Gen: 10% 5 th Gen: 5%	✓ 1 st Gen: 15% 2 nd Gen: 10% 3 rd Gen: 10% 4 th Gen: 10% 5 th Gen: 5%	✓ 1 st Gen: 15% 2 nd Gen: 10% 3 rd Gen: 10% 4 th Gen: 10% 5 th Gen: 5%
Üzletépítői bónusz						✓ 1. sor	✓ 1-2. sor	✓ 1-3. sor	✓ 1-4. sor	✓ 1-4. sor	✓ 1-4. sor	✓ 1-4. sor	✓ 1-4. sor	✓ 1-4. sor	✓ 1-4. sor
Csapatvezetői bónusz									✓ 2.5%	✓ 2.5%	✓ 2.5%	✓ 2.5%	✓ 2.5%	✓ 2.5%	✓ 2.5%
Globális nagyköveti bónusz												✓ 3%	✓ 3.5%	✓ 4%	✓ 5%



ELINDULÁS ÜZLETI SZINT ELÉRÉSE

KVALIFIKÁCIÓK

Szint	Üzleti szint	Személyesen ^{vagy} beléptetett tagok	Üzletépítő	Személyes forgalom
Elindulás	IBO	0	-	0 CV
	Tag	2	-	25 CV
	Üzletépítő	3	-	25 CV
	Vezető	6	2	25 CV
	Premier	10	5	50 CV

ELINDULÁS ÜZLETI SZINT ELÉRÉSE

KÖVETELMÉNYEK

Szint	Üzleti szint	Személyes forgalom	Generációs forgalom
Elindulás	IBO	25 CV	0 CV
	Tag	25 CV	50 CV
	Üzletépítő	25 CV	100 CV
	Vezető	25 CV	200 CV
	Premier	50 CV	300 CV

Legalább 25 PV kell az elmúlt 30 napban ahhoz, hogy minden héten aktívnak minősüljön.

IGAZGATÓI RANG ELÉRÉSE ÉS STÁTUSZ FENNTARTÁSI KÖVETELMÉNYEK

Szint	Üzleti szint	Generációs forgalom követelménye+	Szükséges PV	Gyenge láb (40%) forgalmi követelménye*	Erős láb nem több mint (60%) forgalmi követelménye**	Lábak követelményei
Üzletépítők	Bronz	5,000 CV	100 CV	2,000 CV	3,000 CV	-
	Ezüst	10,000 CV	100 CV	4,000 CV	6,000 CV	2 Vezető Lábak
	Saphire	20,000 CV	100 CV	8,000 CV	12,000 CV	2 Premier Lábak
Csapatvezetők	Rubin	40,000 CV	200 CV	16,000 CV	24,000 CV	2 Bronz Lábak
	Arany	60,000 CV	200 CV	24,000 CV	36,000 CV	2 Bronz Lábak
	Platina	80,000 CV	200 CV	32,000 CV	48,000 CV	2 Ezüst Lábak
Globális nagykövetek	Smaragd	150,000 CV	300 CV	60,000 CV	90,000 CV	3 Ezüst Lábak
	Titán	350,000 CV	300 CV	140,000 CV	210,000 CV	4 Ezüst Lábak
	Gyémánt	700,000 CV	300 CV	280,000 CV	420,000 CV	4 Rubin Lábak
	Királyi gyémánt	1,500,000 CV	300 CV	600,000 CV	900,000 CV	5 Rubin Lábak



*A Generációs forgalom legalább 40%-nak a gyenge láb(ak)ról kell jönnie

** Minden rangnál nem több, mint 60% forgalmi követelménynek az erős lábról kell jönnie

+Generációs csoportforgalom havonta egy hónapra (a Generációs lábak aránya 60:40%)

- Minden hónapban teljesíteni kell az üzleti szint kvalifikációs követelményeit ahhoz, hogy az adott üzleti szint szerinti kifizetésben részesüljünk.
- Ahhoz, hogy egy IBO előlépjön Bronz vagy magasabb rangra, el kell érnie a Premier Rangot

KIFEJEZÉSEK ÉS MEGHATÁROZÁSOK

AKTÍV IBO

Egy IBO akkor minősül "aktívnek", ha leadott rendelést az elmúlt 30 napban.

ÉVES MEGÚJÍTÁSI DÍJ

Annak érdekében, hogy IBO státuszuk aktív maradjon, és továbbra is hozzáférjenek LifePharm virtuális irodájukhoz és a LifePharm replikált weboldalhoz, az IBO-knak meg kell újítaniuk a fiókjukat, és a vállalatához való csatlakozásuk évfordulóján évente \$20 megújítási díjat kell fizetniük.

AUTOMATIKUS SZÁLLÍTÁS

Az automatikus szállítás egy olyan állandó megrendelés, amelyet minden hónap ugyanazon napján dolgoznak fel. Az IBO-kat arra ösztönzik, hogy vegyenek részt az automatikus szállítás programban, így soha nem fogynak ki a termékekből, és mindig aktívak maradnak anélkül, hogy emlékezniük kellene arra, hogy újra rendeljenek a belépésük fordulónapján.

BUSINESS SUCCESS (ÜZLETI SIKER) KEZDŐCSOMAG

Mindenkinek, aki LifePharm IBO-vá szeretne válni, 29,95 dollárt kell fizetnie a Business Success kezdőcsomagért, amely hozzáférést biztosít a LifePharm virtuális irodához és a LifePharm replikált weboldalhoz.

JUTALÉKALAPOT KÉPEZŐ FORGALOM (CV)

Minden eladott termék rendelkezik egy hozzárendelt CV-vel, és ezen CV alapján számítják ki a jutalékokat és bónuszokat.

TÖMÖRÍTÉS

A Mátrix alapján történő jutalék kifizetések esetében, ha van olyan IBO a kifizetési szintjén, aki nem "aktív", akkor úgy tekintjük, mintha ez az inaktív IBO nem foglalna el szintet, és a fán lévő következő IBO foglalja el a helyét, azaz összetömörödik a fa.

GENERÁCIÓS CSOPORTFORGALOM (GV) KÖVETELMÉNY

A GV az Ön Unilevel generációs fáján lévő valamennyi alsóvonalbeli IBO CV-jének összege. Minden üzleti szint saját GV követelménnyel rendelkezik, melyet teljesíteni kell az adott üzleti szinten való kifizetéshez. Ha nem sikerül teljesíteni a GV követelményt, akkor az IBO a GV-jén alapuló, alacsonyabb üzleti szintű kifizetést kap.

FÜGGETLEN ÜZLETTULAJDONOS (IBO)

A LifePharm független üzlettulajdonos olyan 18 év fölötti személy, aki teljes egészében kitöltötte és aláírta a LifePharm IBO jelentkezési lapot és beleegyező nyilatkozatot, és befizette a Business Success kezdőcsomag árát.

LÁBAK

A Mátrix fában Önnek csak két lába van - egy bal oldali és egy jobb oldali -, és minden IBO az alsóvonalán ezek egyikéhez tartozik. Az Unilevel generációs fánál minden Ön által személyesen toborzott személy egy új lábat jelent. Így ha Ön 5 IBO-t csatlakoztatott, akkor 5 lába van (Isd. "Fa" a további magyarázatért).

SZINT

Ez az IBO függőleges pozíciója az Ön szervezetén belül, és vonatkozhat a Mátrix fára és az Unilevel generációs fára is (Isd. "Fa" a további magyarázatért).

SZEMÉLYES FORGALOM (PV)

A PV az Ön által megvásárolt vagy eladott termékekhez hozzárendelt valamennyi CV összege. Az Ön saját kiskereskedelmi vásárlói és elsőbbségi vásárlói által megvásárolt termékekhez hozzárendelt CV-k az Ön GV-je részét képezik. Ahhoz, hogy jogosult legyen jutalékokra és bónuszokra, az IBO-nak teljesítenie kell az adott üzleti szint PV és GV követelményeit.

SZEMÉLYESEN SZPONZORÁLT ALSÓVONAL

Gyakran "frontnak" is nevezik. A személyesen szponzorált alsóvonalba azok az IBO-k tartoznak az alsóvonalon, akiket Ön személyesen csatlakoztatott a hálózatához. Önt az alsóvonalai "szponzornak" nevezik.

ELSŐBBSÉGI VÁSÁRLÓ

Olyan egyén, aki nagykereskedelmi áron vásárolhatja meg a LifePharm termékeket. Jogosult az automatikus szállításban és a kiválasztott termékajánlatokban való részvételre.

MINŐSÜLT IBO

Olyan IBO, aki minden követelményt teljesített az előrelépéshez vagy üzleti szintje megtartásához, és aktív.

LEGMAGASABB ELÉRT ÜZLETI SZINT

Amint egy IBO elér egy üzleti szintet, onnantól kezdve mindig az általa elért legmagasabb szinten "ismerik el", még akkor is, ha nem tud folyamatosan megfelelni az adott üzleti szint teljesítménykövetelményeinek.

KISKERESKEDELMI ÜGYFÉL

Olyan egyén, aki kiskereskedelmi áron vásárol LifePharm termékeket egy LifePharm IBO-tól. A kiskereskedelmi ügyfelek kizárólag LifePharm IBO-kon keresztül vásárolhatják meg a LifePharm termékeit.

FA

Két típusú fa van:

- **Unilevel generációs fa**

Ez a fa, melyet szponzorálási fának is nevezünk, valamennyi Ön által személyesen toborzott alsóvonalbeli IBO-t tartalmazza (az Ön első szintű alsóvonalait), az általuk személyesen toborzott alsóvonalakat (az Ön második szintű alsóvonalait), és az általuk személyesen toborzott alsóvonalakat (az Ön harmadik szintű alsóvonalait), és így tovább.

- **Mátrix fa**

Ez a fa az Unilevel generációs fán szereplő valamennyi IBO-t tartalmazza, és azokat is, akiket az Ön szponzora és felsővonalai toboroztak, és az általuk toborzott IBO-kat is. Az IBO-k a csatlakozásuk sorrendjében helyezkednek el a Mátrix fán. A LifePharm Mátrix fája 2x12-es, ez azt jelenti, hogy minden IBO-nak csak két lába lehet a Mátrix fa első szintjén, és minden további tag a következő szintre kerül.



ÖN MEGVÁLTOZTATHATJA A JÖVŐT



A LifePharm nem garantál bevételt, és minden jutalék és bónusz azon alapul, hogy az IBO-k megfelelően aktívak-e, és eleget tesznek-e a teljesítménykövetelményeknek. A LifePharm fenntartja a jogot, hogy bármikor átszervezze, módosítsa és megváltoztassa a Kompenzációs tervet.

V1.180522.01